



EHS

**Em busca da excelência
Compromisso total com a Qualidade!**

O mapeamento dos aspectos, impactos, perigos e riscos em uma empresa é uma das etapas mais importantes para a definição e aplicação de um Sistema de Gestão Integrada.

O Módulo de Meio Ambiente do TQC-STI visa auxiliar o controle do levantamento dos aspectos e impactos ambientais e dos perigos e riscos de saúde e segurança, de forma que a empresa possa melhor efetuar o controle, manutenção e melhoria constante da relação

com seus colaboradores, clientes, parceiros, governo, comunidade e outras entidades.

Através da configuração personalizada de planilhas e descritores, possibilidade de integração com bases de dados de legislação externa, controle do processo de registro/aprovação/revisão dos levantamentos e diferentes formas de visualização, o software apóia a implementação do Sistema de Gestão Ambiental e de Saúde e Segurança de forma ágil e segura.

O que é TQC-STI?

TQC-STI é uma aplicação para administração e controle eletrônico de tarefas dentro de um sistema de qualidade, garantindo que as mesmas sejam realizadas corretamente e dentro do prazo previsto.

Se a sua empresa está em um processo de obtenção da certificação da qualidade, pretende renovar ou simplesmente alcançar a excelência na qualidade de seus produtos e serviços, TQC-STI é a ferramenta de software que facilita a administração eficiente de todas

as informações referentes aos Aspectos/Impactos e Perigos/Riscos relacionadas a sua Gestão do Meio Ambiente e Saúde & Segurança no Trabalho.

Através da Xtrategus Solutions sua empresa pode gerenciar com facilidade todas as reclamações, sugestões de melhorias e novas propostas tanto de clientes externos como internos, assegurando que os mesmos sejam resolvidos rapidamente e sua solução seja cuidadosamente monitorada no futuro.

Benefícios

Dentre os principais benefícios obtidos com o uso do sistema podemos citar a redução de custos, maior organização e controle, melhor aproveitamento do tempo, segurança e agilidade no acesso às informações.

- Redução de custos com instalações, integração, treinamento e manutenção
- Grande redução da necessidade de impressão de documentos e circulação de papéis
- Aumento de produtividade e eficiência
- Redução de acidentes de trabalho
- Segurança no acesso às informações
- Otimização do desempenho do negócio
- Organização e integração das informações
- Aumento da velocidade, qualidade e relevância na tomada de decisões
- Maior agilidade no acompanhamento dos processos de gestão ambiental
- Alavancagem de oportunidades de crescimento
- Garantia e agilidade do fluxo de documentos integrado ao correio eletrônico
- Disponibilidade de edição de descritores em formato de planilha agilizando a manutenção dos levantamentos
- Visualização imediata de consultas e relatórios gerenciais através de planilhas e gráficos
- Acesso rápido, fácil e seguro aos documentos e informações
- Agilidade na circulação das informações para todas as pessoas envolvidas

Características Funcionais

Compatível com os requisitos de planejamento das principais normas internacionais, metodologias e melhores práticas, dentre as quais podemos citar:

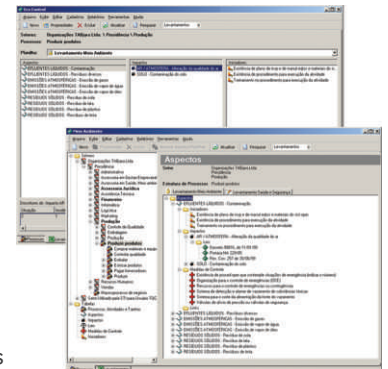
- ISO 9001
- ISO 20000
- CMM
- ISO 14001
- OHSAS 18001
- PMBOK
- ISO 22000
- SOX
- BSC

Facilidade de uso

- Interface amigável, de fácil compreensão e uso intuitivo
- Navegação auxiliada por barras de menu, de visões e de ferramentas
- Histórico e rastreabilidade das informações

Cadastros gerais, comuns a todos os módulos

- Estrutura organizacional
- Estrutura de processos
- Pessoas
- Cargos
- Normas e requisitos
- Terceiros
- Tipos de produtos
- Produtos
- Unidades de medidas
- Indicadores econômicos



Fluxo de Eventos



Avaliação dos Aspectos/Impactos Perigos/Riscos

Planejamento das Ações Corretivas e Preventivas

Implementação do Programa de Gestão

Medição e Monitoramento

Avaliação de Desempenho



Gestores

XTRATEGUS
GROUP

Gestão estratégica com resultados